

女子シングルス

優勝

1	福岡 加奈子 (武庫川)	福岡 6260	川原田 ちか子 (武庫川)	35
2	山田 順子 (同女大)	福岡 6261	向山 曉子 (甲南女大)	36
3	岩崎 美津子 (神学大)	福岡 6260	中山 敏子 (同女大)	37
4	北朴木 明子 (関大)	福岡 6261	江加 代美 (大女大)	38
5	柿原 陽子 (甲南)	福岡 6261	大松 洋美 (大谷女大)	39
6	小多 美知子 (金沢大)	福岡 6262	松野 まり子 (聖和)	40
7	小福 嶋恵美子 (神女学)	福岡 6262	南日 里子 (京大)	41
8	林市 知与子 (大市大)	福岡 6262	城戸 博子 (同女大)	42
9	市井 幸代 (京府大)	福岡 6261	野崎 富貴子 (帝院大)	43
10	静木 香 (大市大)	福岡 6261	小国 章子 (成一蹊)	44
11	長瀬 博美 (帝院大)	福岡 6261	小岩 国京子 (阪外大)	45
12	守屋 達代 (同女大)	福岡 6260	城園 真知子 (福岡大)	46
13	安東 きよ (京女大)	福岡 6260	井関 恵美子 (神女薬大)	47
14	和田 たづ子 (帝大)	福岡 6261	田村 素子 (海星)	48
15	友永 久子 (大教大)	福岡 6261	吉田 京子 (成一蹊)	49
16	谷後 純子 (阪外大)	福岡 6262	原麻 美子 (甲南女大)	50
17	後藤 有子 (大薬大)	福岡 6261	広尾 妙子 (福岡女大)	51
18	小林 孝子 (成一蹊)	福岡 6262	吉村 田啓子 (成一蹊)	52
19	山本 早美 (阪大)	福岡 6262	村上 悦子 (神女学)	53
20	城園 啓子 (西南大)	福岡 6266	仲野 由香里 (甲南女大)	54
21	浅野 文代 (神大)	福岡 6266	有本 浩子 (関大)	55
22	鈴木 みな (甲南)	福岡 6263	東大 西芳美 (関学)	56
23	入江 千鳥 (成一蹊)	福岡 6263	大西 礼子 (阪大)	57
24	藤沢 暁子 (甲南女大)	福岡 6264	大倉 徳代子 (京教大)	58
25	田中 照美 (阪大)	福岡 6264	大洪 菊子 (大市大)	59
26	井上 くらみ子 (京女大)	福岡 6261	村田 恵子 (武庫川)	60
27	藤原 まり子 (京教大)	福岡 6261	鈴木 貴子 (甲南)	61
28	佐野 友木永 (甲南)	福岡 6261	福井 信子 (大市大)	62
29	中 恵子 (大教大)	福岡 6261	本池 由美子 (海星)	63
30	本多 律子 (京大)	福岡 6262	立川 夏子 (甲南)	64
31	大槻 佳子 (京女大)	福岡 6262	立山 裕子 (神女学)	65
2	北原 静代 (帝大)	福岡 6260	柳楽 三枝子 (松蔭)	66
3	加納 幸 (大市大)	福岡 6260	柳楽 直子 (大市大)	67
34	常谷 佳世子 (武庫川)	福岡 6161	小川 厚子 (甲南女大)	68

シード順位 (女子シングルス)

No.1 福岡 加奈子 (武庫川)

No.3 川原 ちか子 (武庫川)

No.2 小川 厚子 (甲南女大)

No.4 常谷 佳世子 (武庫川)

女子ダブルス

1	川原田・福岡 (武庫川)	川原田福岡	洪・静木 (大市大)	18
2	入江・中村 (成蹊)	入江中村	柿原・中川 (甲南)	19
3	上村・松森 (同大)	上村松森	大倉・藤原 (京教大)	20
4	山田・城戸 (同女大)	山田城戸	小多・吉田 (金沢・夙川)	21
5	芦田・村上 (神女学)	芦田村上	西・田中 (阪大)	22
6	中山・守屋 (同女大)	中山守屋	片岡・後藤 (大薬大)	23
7	長瀬・野崎 (帝院大)	長瀬野崎	岩谷・谷 (阪外大)	24
8	立川・鈴木 (甲南)	立川鈴木	小林・小国 (成蹊)	25
9	大槻・井上 (京女大)	大槻井上	村田・常谷 (武庫川)	26
10	大江・西池 (大女大)	大江西池	山・大原 (甲南女大)	27
11	山名・河手 (阪外大)	山名河手	和田・北原 (帝大)	28
12	田村・井地 (海星)	田村井地	安井・市井 (京府大)	29
13	林・堂場 (大市大)	林堂場	東・稲田 (関学)	30
14	城園・城園 (西南・福大)	城園城園	山田・福島 (神女学)	31
15	友永・中 (大教大)	友永中	金・宇土 (成蹊)	32
16	寺尾・寺尾 (武庫川)	寺尾寺尾	本多・南日 (京大)	33
17	吉田・吉田 (成蹊)	吉田吉田	川・藤沢 (甲南女)	34

シード順位 (女子ダブルス)

No.1 川原田・福岡 (武庫川)

No.2 小川・藤沢 (甲南女大)

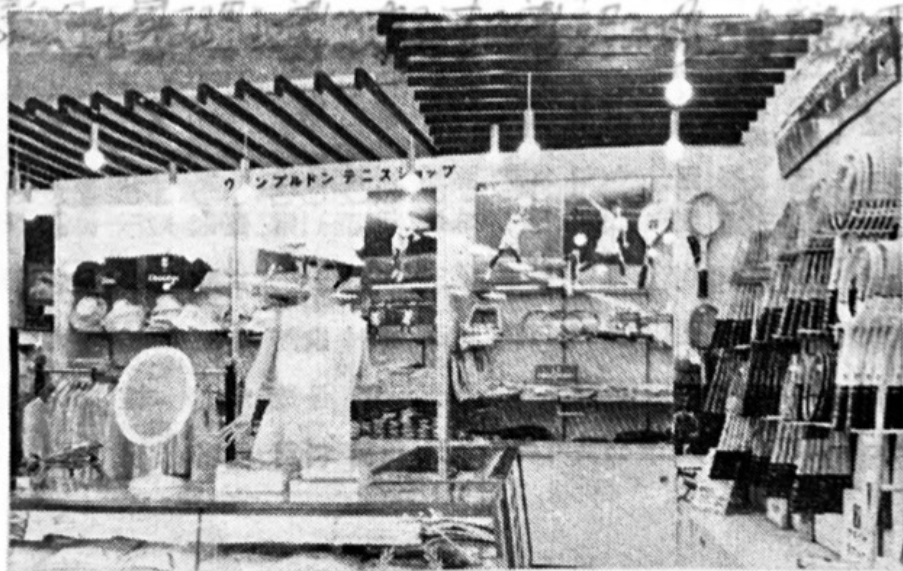
ユニーク フレッシュ エlegant —— 大丸

ウインブルドンテニスショップ

4階(東) スポーティックセンター

セントバーナードのテニスウェア・ワレッドベリーのシャツほか、ラケットなど舶来・国産テニス用品を豊富に取りそろえました。テニスに関するご相談をベテラン係員が承ります。

★コンサルタントからアドバイス………基礎から習いたい方は「ウインブルドンテニススクール」へ顧問、石黒修・大丸テニスコーナーで承り



大丸
神戸店

電話・神戸(078)33-8121(大代)
(月曜定休)

男子 シングルス

1	上原 夏太	(近大)	6-3	上原 夏太	(近大)	6-3	堀井 秀夫	(阪大)	65
2	原金 哲尊	(神学大)	6-3	原金 哲尊	(神学大)	6-3	堀井 秀夫	(阪大)	66
3	大岩 西本	(京工大)	6-3	大岩 西本	(京工大)	6-3	堀井 秀夫	(阪大)	67
4	小望 河月	(阪外大)	6-3	小望 河月	(阪外大)	6-3	堀井 秀夫	(阪大)	68
5	鴨萩 嶋原	(三南)	6-3	鴨萩 嶋原	(三南)	6-3	堀井 秀夫	(阪大)	69
6	瀬藤 戸井	(学院大)	6-3	瀬藤 戸井	(学院大)	6-3	堀井 秀夫	(阪大)	70
7	今松 西井	(関学)	6-3	今松 西井	(関学)	6-3	堀井 秀夫	(阪大)	71
8	武川 吉口	(立命)	6-3	武川 吉口	(立命)	6-3	堀井 秀夫	(阪大)	72
9	坂堰 卓健	(神外大)	6-3	坂堰 卓健	(神外大)	6-3	堀井 秀夫	(阪大)	73
10	中十九 村川	(関大)	6-3	中十九 村川	(関大)	6-3	堀井 秀夫	(阪大)	74
11	北河 野上	(立命)	6-3	北河 野上	(立命)	6-3	堀井 秀夫	(阪大)	75
12	宇篠 野原	(甲南)	6-3	宇篠 野原	(甲南)	6-3	堀井 秀夫	(阪大)	76
13	浅玉 原田	(京府大)	6-3	浅玉 原田	(京府大)	6-3	堀井 秀夫	(阪大)	77
14	有渡 根田	(中京大)	6-3	有渡 根田	(中京大)	6-3	堀井 秀夫	(阪大)	78
15	高見 平島	(大経大)	6-3	高見 平島	(大経大)	6-3	堀井 秀夫	(阪大)	79
16	久坂 保本	(近大)	6-3	久坂 保本	(近大)	6-3	堀井 秀夫	(阪大)	80
17	井柴 上田	(和南)	6-3	井柴 上田	(和南)	6-3	堀井 秀夫	(阪大)	81
18	中片 沢山	(関学)	6-3	中片 沢山	(関学)	6-3	堀井 秀夫	(阪大)	82
19	大行 辻田	(神大)	6-3	大行 辻田	(神大)	6-3	堀井 秀夫	(阪大)	83
20	鳥大 居家	(同大)	6-3	鳥大 居家	(同大)	6-3	堀井 秀夫	(阪大)	84
21	柴松 山島	(関大)	6-3	柴松 山島	(関大)	6-3	堀井 秀夫	(阪大)	85
22	大辻 西村	(大経大)	6-3	大辻 西村	(大経大)	6-3	堀井 秀夫	(阪大)	86
23	西松 村田	(神商大)	6-3	西松 村田	(神商大)	6-3	堀井 秀夫	(阪大)	87
24	山土 沢岐	(立命)	6-3	山土 沢岐	(立命)	6-3	堀井 秀夫	(阪大)	88
25	波多 野玉	(関大)	6-3	波多 野玉	(関大)	6-3	堀井 秀夫	(阪大)	89
26	辻松 本尾	(甲南)	6-3	辻松 本尾	(甲南)	6-3	堀井 秀夫	(阪大)	90
27	藤井 井藤	(同大)	6-3	藤井 井藤	(同大)	6-3	堀井 秀夫	(阪大)	91
28	井辻 関田	(愛知学院)	6-3	井辻 関田	(愛知学院)	6-3	堀井 秀夫	(阪大)	92
29	藤村 木内	(京工大)	6-3	藤村 木内	(京工大)	6-3	堀井 秀夫	(阪大)	93
30	安松 永井	(福大)	6-3	安松 永井	(福大)	6-3	堀井 秀夫	(阪大)	94
31	近紀 藤野	(同大)	6-3	近紀 藤野	(同大)	6-3	堀井 秀夫	(阪大)	95
32	伊高 東岡	(近大)	6-3	伊高 東岡	(近大)	6-3	堀井 秀夫	(阪大)	96
33	松浦 浦野	(関学)	6-3	松浦 浦野	(関学)	6-3	堀井 秀夫	(阪大)	97
34							堀井 秀夫	(阪大)	98
35							堀井 秀夫	(阪大)	99
36							堀井 秀夫	(阪大)	100
37							堀井 秀夫	(阪大)	101
38							堀井 秀夫	(阪大)	102
39							堀井 秀夫	(阪大)	103
40							堀井 秀夫	(阪大)	104
41							堀井 秀夫	(阪大)	105
42							堀井 秀夫	(阪大)	106
43							堀井 秀夫	(阪大)	107
44							堀井 秀夫	(阪大)	108
45							堀井 秀夫	(阪大)	109
46							堀井 秀夫	(阪大)	110
47							堀井 秀夫	(阪大)	111
48							堀井 秀夫	(阪大)	112
49							堀井 秀夫	(阪大)	113
50							堀井 秀夫	(阪大)	114
51							堀井 秀夫	(阪大)	115
52							堀井 秀夫	(阪大)	116
53							堀井 秀夫	(阪大)	117
54							堀井 秀夫	(阪大)	118
55							堀井 秀夫	(阪大)	119
56							堀井 秀夫	(阪大)	120
57							堀井 秀夫	(阪大)	121
58							堀井 秀夫	(阪大)	122
59							堀井 秀夫	(阪大)	123
60							堀井 秀夫	(阪大)	124
61							堀井 秀夫	(阪大)	125
62							堀井 秀夫	(阪大)	126
63							堀井 秀夫	(阪大)	127
64							堀井 秀夫	(阪大)	128

シード順位 (男子シングルス)

- | | | |
|-----------------|-----------------|-----------------|
| No.1 上原 夏太 (近大) | No.2 宮川 善文 (関学) | No.3 堀井 秀夫 (阪大) |
| No.4 長野 統 (関大) | No.5 中沢 俊幸 (関学) | No.6 花園 節夫 (関大) |
| No.7 高島 秀行 (近大) | No.8 柴田 啓嗣 (甲南) | |

男子ダブルス

1	柴田・辻本	(甲南)	33
2	松浦・久利	(関学)	34
3	安田・前田	(京大)	35
4	田仲・横井	(関大)	36
5	森本・吉村	(大経大)	37
6	大西・野垣	(神学大)	38
7	波多野・柴山	(関大)	39
8	夫丁	(近大)	40
9	柏谷・玉田	(関学)	41
10	田代・播磨	(福岡大)	42
11	西山・渡辺	(神商大)	43
12	山口・松井	(愛知学院)	44
13	吉原・平島	(西南大)	45
14	伊東・高須	(近大)	46
15	山田・内藤	(京大)	47
16	若林・有渡	(中京大)	48
17	近藤・大沢	(同大)	49
18	小谷・上野	(桃大)	50
19	土岐・徳田	(関学)	51
20	伊藤・飯田	(愛知学院)	52
21	行田・片山	(阪大)	53
22	岩本・紀野	(京工大)	54
23	西尾・榎本	(甲南)	55
24	松田・長野	(関大)	56
25	三田・篠原	(神大)	57
26	久保・安田	(近大)	58
27	加藤・中西	(阪大)	59
28	萩原・西村	(関学)	60
29	今西・辻藤	(関学)	61
30	寺口・齐藤	(立命)	62
31	望月・片山	(甲南)	63
32	中村・花園	(関大)	64

MEMO

シード順位 (男子ダブルス)

- No.1 柴田・辻本 (甲南)
- No.2 宮川・中沢 (関学)
- No.3 広瀬・山崎 (甲南)
- No.4 中村・花園 (関大)

ガラスでつくる明るい暮らし

日本板硝子

本社 大阪市東区道修町4丁目8